

typologie:

MAT SUPPORT D'ANTENNE PENDULAIRE MA.S.A.P. VERIN

Procédé breveté

Atelier d'Etudes

PILLOSIO

coordonnées:

Atelier d'Etudes PILLOSIO

134, rue Hoche

93100 MONTREUIL

Tél : (33) 1.48.58.38.84

Fax : (33)1.48.58.81.01

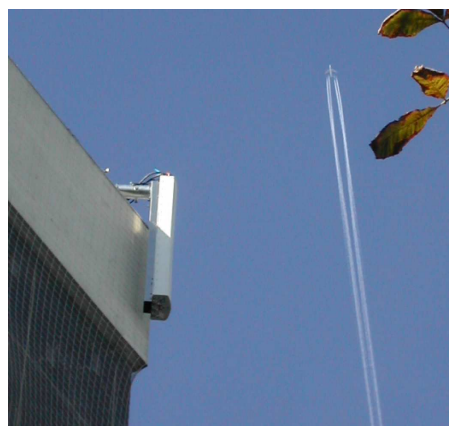
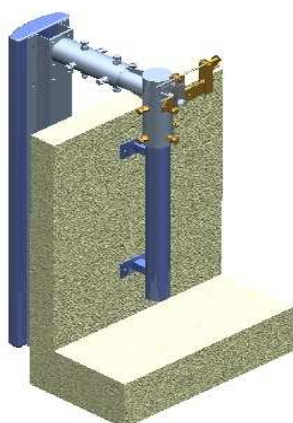
Descriptif :

Mât pendulaire avec système de relevage de l'antenne permettant de répondre aux critères d'intégration paysagés, d'ergonomie et de sécurité collective des personnels afférent aux travaux et la maintenance.

Mât support d'antenne pendulaire MA.S.A.P. VERIN à double articulation, fixé sur un mât porteur contre un acrotère (droit ou incliné), sur un mât porteur fixé directement sur la terrasse ou sur un plot.

Relevage de l'antenne parallèlement à la façade en position horizontale par action sur une manivelle actionnant la vis sans fin d'un vérin mécanique (ensemble amovible) . Ensuite rotation de l'antenne autour du mât porteur vers l'intérieur de la terrasse.

photo/éléments graphiques:



Contact :

Luigi PILLOSIO

06 15 27 84 55

site internet : www.pillosio.com