

°

MAT SUPPORT D'ANTENNE ENCLIQUETABLE

MA.S.A.T.

°

NOTICE DE MONTAGE

MODELE :

MA.S.A.T.

°

JANVIER 2009

ATELIER D'ETUDES PILLOSIO

134, rue Hoche

93100 – MONTREUIL sous BOIS

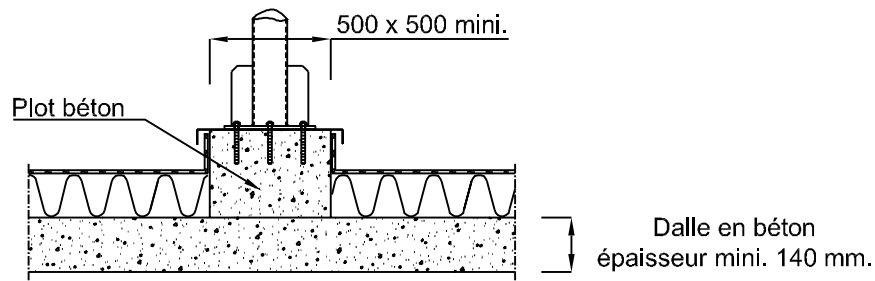
TEL 01 48 58 38 84

FAX 01 48 58 81 01

e-mail : pillosio@wanadoo.fr



CAS PLOT BETON



Mât scellé sur plot béton par 8 scellements SPIT EPOMAX M12 A4

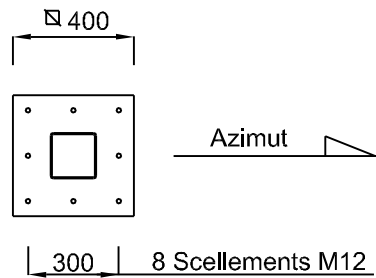
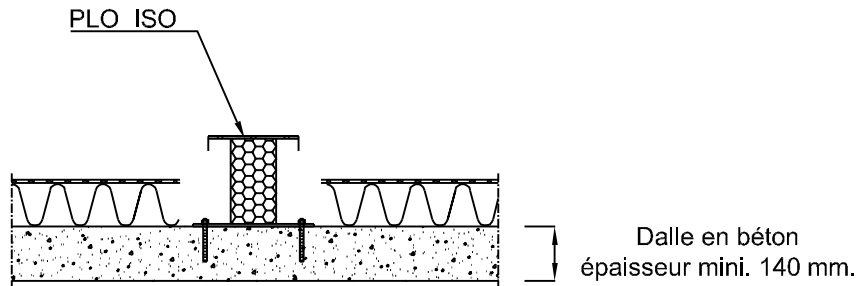
Ø de perçement 14 mm.

Profondeur 110 mm.

Couple de serrage 30 N /m.



CAS PLOT METALLIQUE



Découpe de l'étanchéité



Sceller du plot métallique PLO ISO par 8 scellements SPIT EPOMAX M12 A4

Ø de perçement 14 mm.

Profondeur 110 mm.

Couple de serrage 30 N /m.



Réfection de l'étanchéité.

A.E. PILLOSIO

134,rue Hoche
93100 Montreuil sous BOIS

TEL: 01 48 58 38 84
FAX: 01 48 58 81 01
e-mail:pillosio@wanadoo.fr

PROCEDE BREVETE

MONTAGE 1

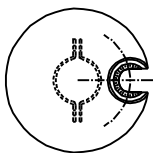
MAT ENCLIQUETABLE MA.S.A.T

2009

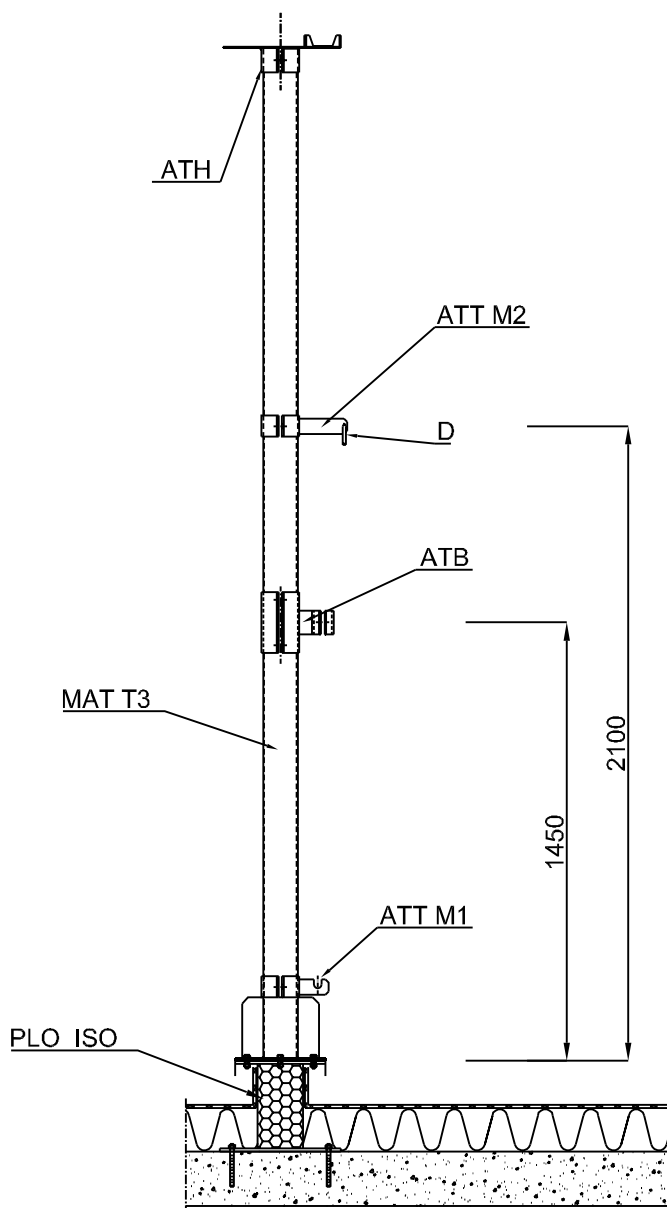
3 ANTENNES



1 ANTENNE



2 ANTENNES



④ Mise en place du mât porteur MAT T3 équipé de :

- l'attache haute ATH
 - l'attache basse ATB
 - support ATT M1
 - guide ATT M2
- } Les attaches sont montées dans la même direction que l'azimut désiré.

A.E. PILLOSIO

134,rue Hoche
93100 Montreuil sous BOIS

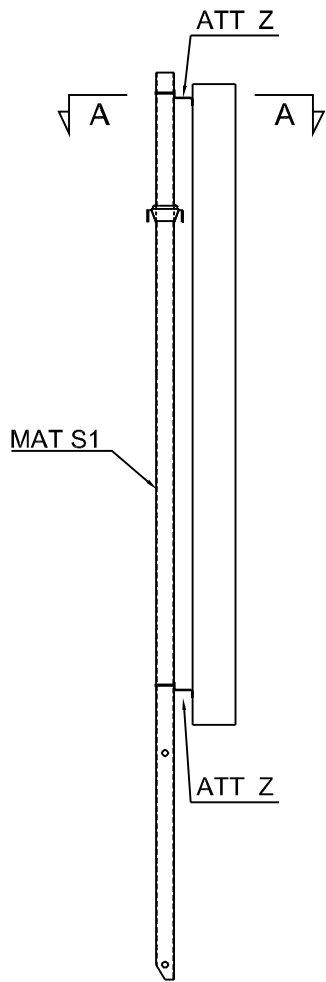
TEL: 01 48 58 38 84
FAX: 01 48 58 81 01
e-mail:pillosio@wanadoo.fr

PROCEDE BREVETE

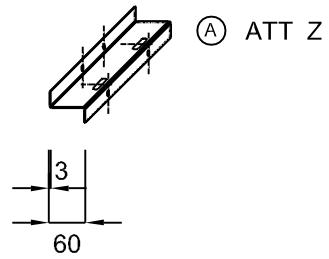
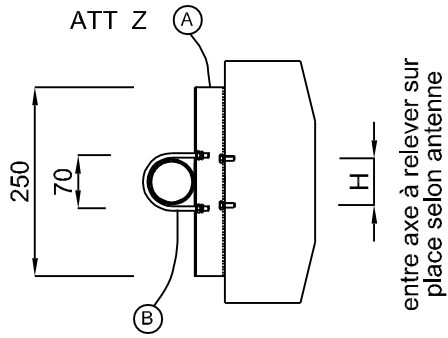
MONTAGE 2

MAT ENCLIQUETABLE MA.S.A.T

2009



COUPE HORIZONTALE : A - A



Fournitures A.E PILLOSIO

- Ⓐ 2 unités attache haute et basse de l'antenne
- Ⓑ 2 x 1 étrier U M 8
2 X 1 unités rondelle M8
2 X2 unités ecrous M8

⑤ Montage de l'antenne sur le mât secondaire MAT S3 à l'aide des attaches Z selon croquis.

A.E. PILLOSIO
134,rue Hoche
93100 Montreuil sous BOIS

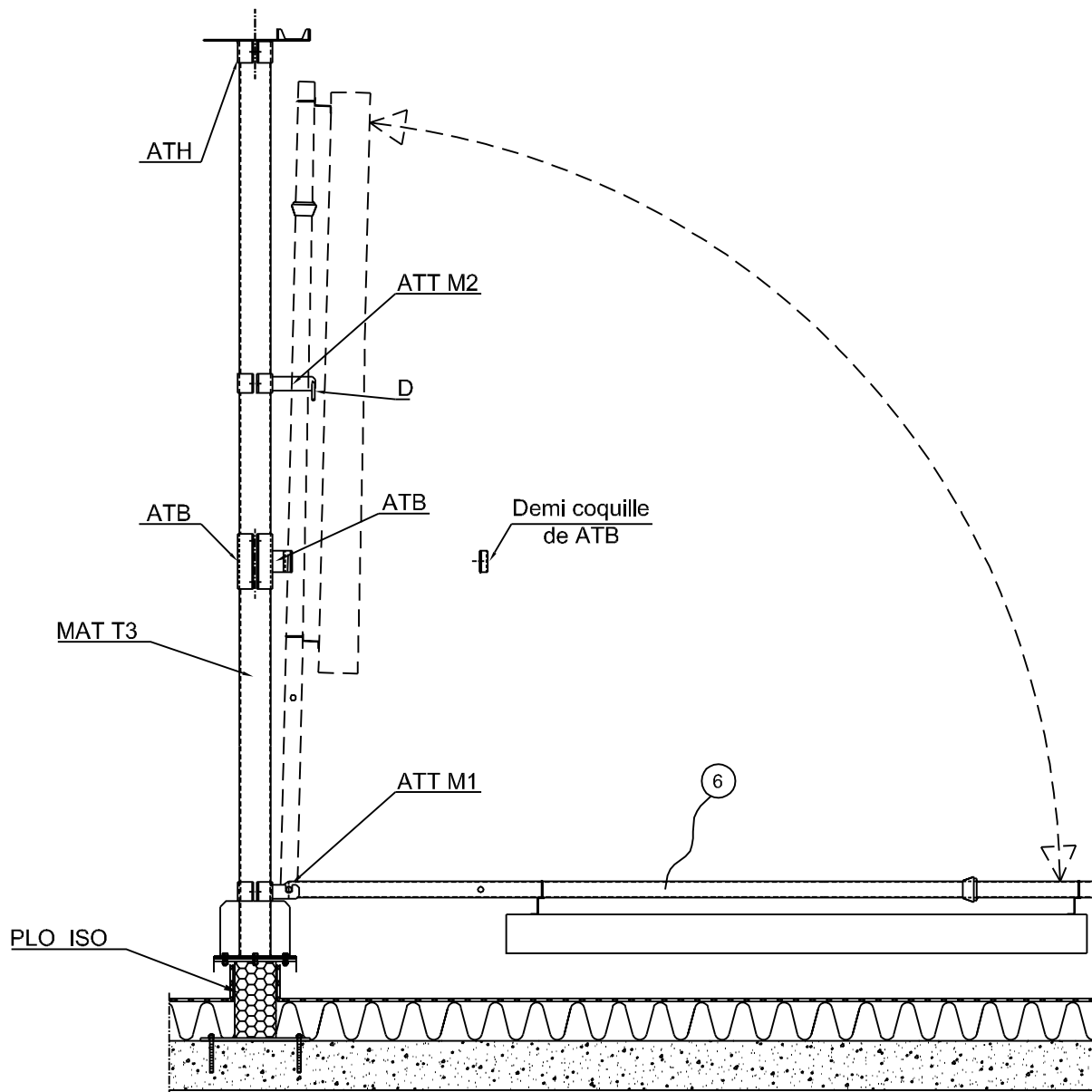
TEL: 01 48 58 38 84
FAX: 01 48 58 81 01
e-mail:pillosio@wanadoo.fr

PROCEDE BREVETE

MONTAGE 3

MAT ENCLIQUETABLE MA.S.A.T

2009



- ⑥ Placer la poignée basse du mât secondaire S3 dans le logement de l'attache ATT M1.
- ⑦ Par un pivotement autour de ATT M1, relever à la verticale l'antenne de façon à engager le mât secondaire S3 dans l'attache ATT M2.
- ⑧ Verrouiller le mât avec la goupille D.

A.E. PILLOSIO
 134,rue Hoche
 93100 Montreuil sous BOIS
 TEL: 01 48 58 38 84
 FAX: 01 48 58 81 01
 e-mail:pillosio@wanadoo.fr

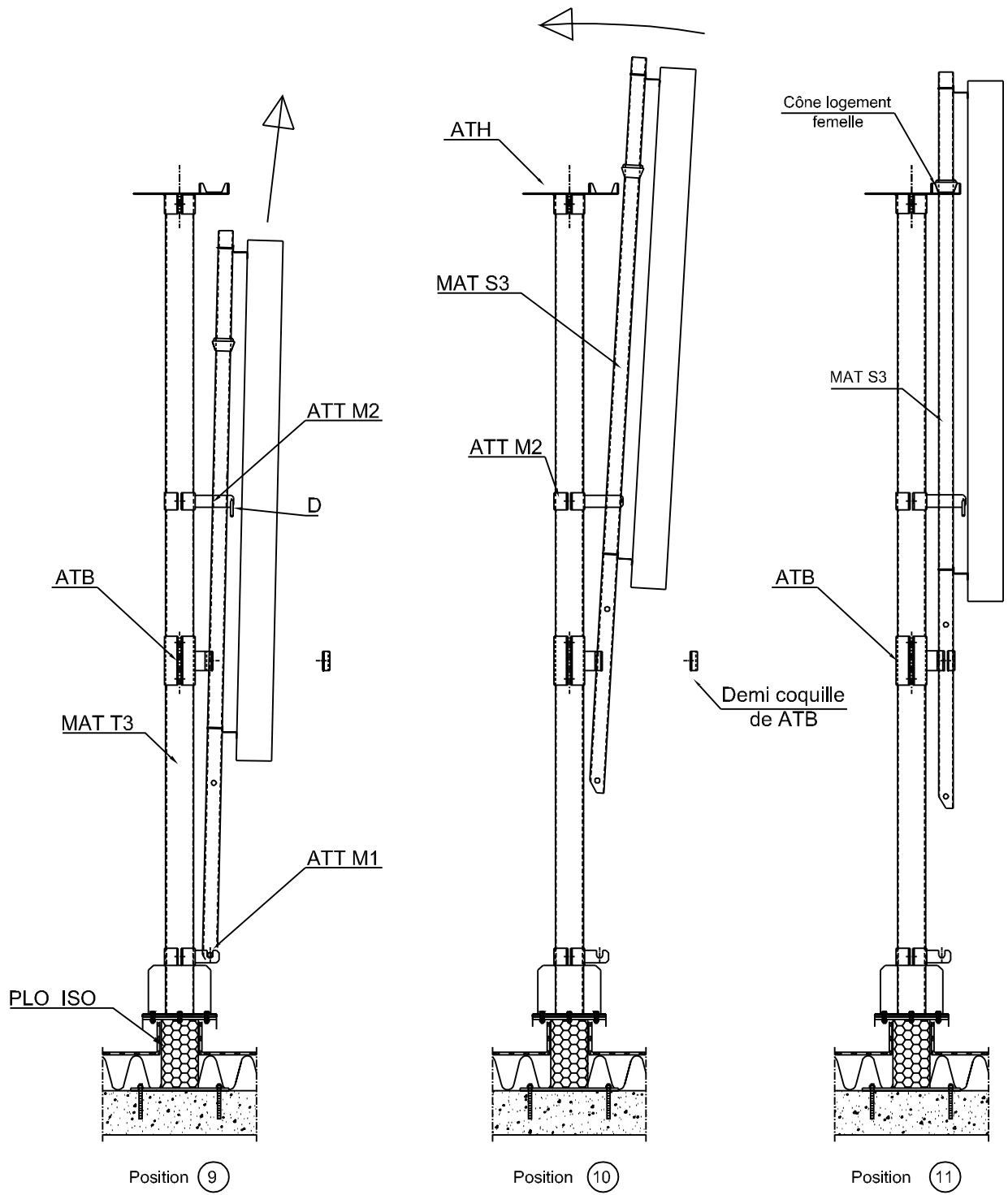
PROCEDE BREVETE

MONTAGE 4

MAT ENCLIQUETABLE MA.S.A.T

2009

CE PLAN EST LA PROPRIETE DE A.E PILLOSIO IL NE PEUT ETRE COMMUNIQUE SANS SON AUTORISATION.



- ⑨ Rehausser le mât S3 en se servant de ATT M2 comme guide.
- ⑩ Encliqueter le cône mâle en tête du mât secondaire S3 dans le logement femelle de l'attache ATH.
- ⑪ Assembler la demie coquille de l'attache ATB.
Régler l'azimut par rotation du mât S3 , bloquer le mât S3 avec l'attache ATB.

A.E. PILLOSIO
 134,rue Hoche
 93100 Montreuil sous BOIS
 TEL: 01 48 58 38 84
 FAX: 01 48 58 81 01
 e-mail:pillosio@wanadoo.fr

PROCEDE BREVETE

MONTAGE 5

MAT ENCLIQUETABLE MA.S.A.T

2009