

°

MAT SUPPORT D'ANTENNE RABATTABLE

MA.S.A.R.

°

NOTICE DE MONTAGE

MODELES :

MA.S.A.R. 20 B
MA.S.A.R. 30 B
MA.S.A.R. 30 H
MA.S.A.R. 40 H

°

JANVIER 2009

ATELIER D'ETUDES PILLOSIO
134, rue Hoche
93100 – MONTREUIL sous BOIS

TEL 01 48 58 38 84
FAX 01 48 58 81 01
e-mail : pillosio@wanadoo.fr

NOMENCLATURE DES PIECES

Référence	Nb.	
PLO 01	1	plot métallique isolant
MAT 02	1	mât principal 114.3mm
TAV A	1	Tilt'avis modèle A, support du mât rabattable
MAT 11B	1	mât rabattable de section carrée 80x80x4
BIE 01	2	bielles de blocage
DISK 01	1	disque gradué

L'ensemble des pièces qui compose le mât rabattable MA.S.A.R. est fourni, monté et assemblé.

MONTAGE

[VOIR FICHES : MONTAGE 1 & 2]

Pour le montage du mât rabattable MA.S.A.R., sur un plot métallique (ou sur plot béton), scellé sur le plancher en béton de la terrasse, procéder comme suit :

1. Scellement du plot métallique isolant PLO 01 par 8 chevilles SPIT EPOMAX M12 A4.
2. Selon le cas :
 - 2– a Mise en oeuvre du mât principal MAT 02 par boulonnage de 8 M12 sur le plot métallique (voir fiche : montage 1)
 - 2– b Mise en oeuvre du mât principal MAT 02 sur le plot béton par 8 chevilles SPIT EPOMAX M12 A4 (voir fiche : montage 1)
3. Montage du disque gradué DISK 01 sur le mât principal MAT 02 à 30 cm à partir du haut.
4. Mise en oeuvre de la tête articulée TILT'AVIS A, équipée du mât rabattable MAT 11B
5. Montage de la bride BRD 01 pour le fixation du ressort (suivant modèle).

REGLAGE DE L'ANTENNE SUR LE MAT

Azimut

Réglage de l'azimut par rotation de la tête articulée TILT'AVIS A, autour du mât principal MAT 01.

Pour permettre la rotation du mât support d'antenne, desserrer les 3 boulons [A] de l'articulation TILT'AVIS A .

Faire pivoter le mât à l'azimut désiré .

Serrer les boulons [A] .

Régler le θ du disque gradué DISK 01 en correspondance avec un repère sur la demie bride arrière du TILT 'AVIS.

Tilt

Libérer les deux biellettes BIE 01 par action sur les 4 boulons [B]

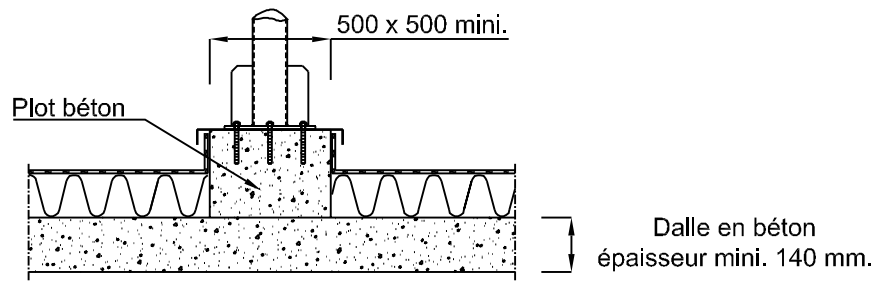
Desserrer les deux boulons [C], de l'axe support du mât rabattable MA.S.A.R.

Réglage du tilt par action sur la tige filetée [D]

Blocage en position par boulonnage des boulons [B] des biellettes BIE 01, et serrage des boulons [C] de l'axe support du mât rabattable MA.S.A.R.



CAS PLOT BETON



Mât scellé sur plot béton par 8 scellements SPIT EPOMAX M12 A4

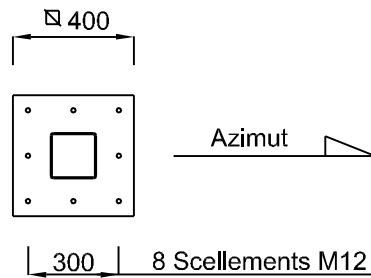
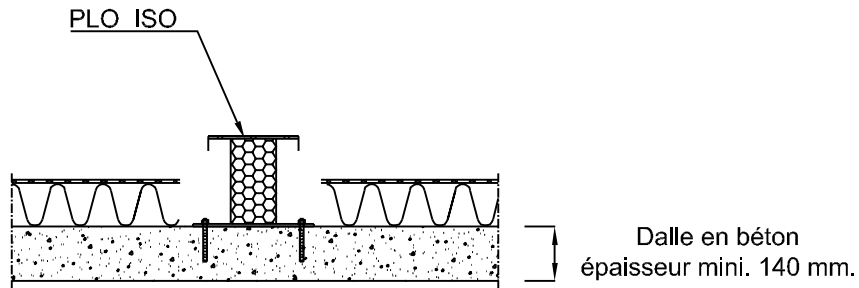
Ø de percement 14 mm.

Profondeur 110 mm.

Couple de serrage 30 N /m.



CAS PLOT METALLIQUE



Découpe de l'étanchéité



Sceller du plot métallique PLO ISO par 8 scellements SPIT EPOMAX M12 A4

Ø de percement 14 mm.

Profondeur 110 mm.

Couple de serrage 30 N /m.



Réfection de l'étanchéité.

A.E. PILLOSIO

134,rue Hoche
93100 Montreuil sous BOIS

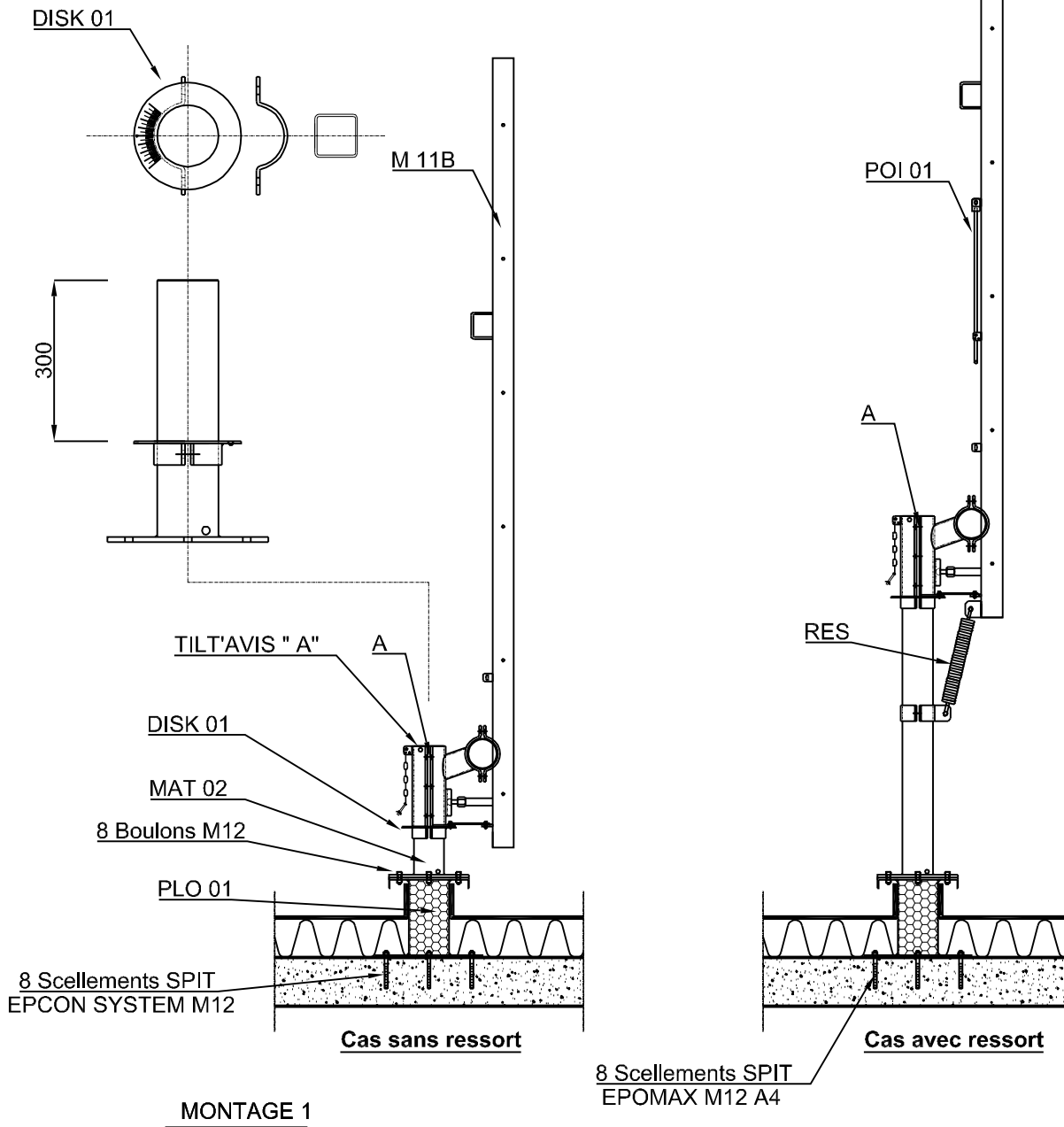
TEL: 01 48 58 38 84
FAX: 01 48 58 81 01
e-mail:pillosio@wanadoo.fr

PROCEDE BREVETE

MONTAGE 1

**MAT RABATTABLE
MA.S.A.R**

2009



- ① Implantation du plot PLO 01 .
- ② Fixer le plot PLO 01 par 8 scellements SPIT EPOMAX M12 A4
- ③ Mise en oeuvre du mât porteur MAT 02 équipé du disque gradué DISK 01 .
- ④ Mise en oeuvre du mât rabattable (MA.S.A.R) M11B sur le mât porteur MAT 02

A.E. PILLOSIO
 134, rue Hoche
 93100 Montreuil sous BOIS
 TEL: 01 48 58 38 84
 FAX: 01 48 58 81 01
 e-mail: pillosio@wanadoo.fr

PROCEDE BREVETE

MONTAGE 1 bis

MAT RABATTABLE
 MA.S.A.R

2009

MONTAGE 2

5 A - Montage des antennes

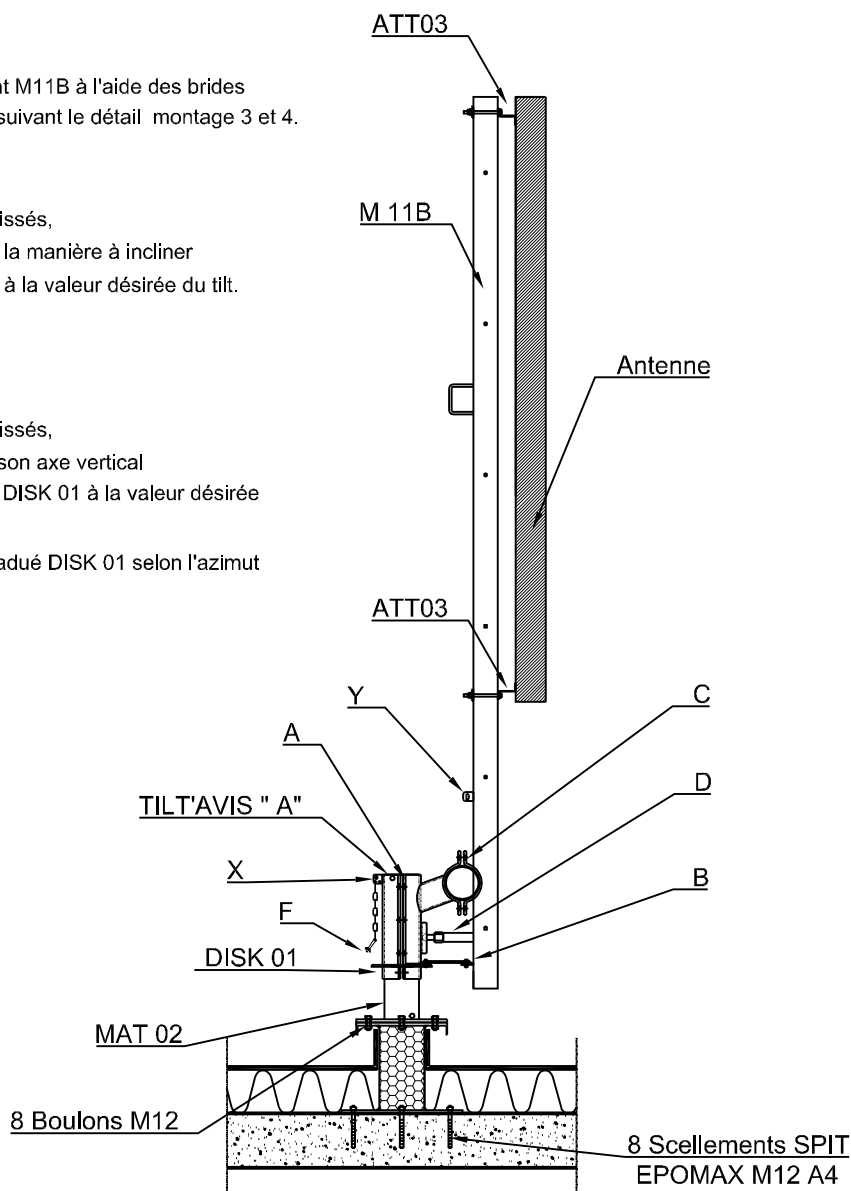
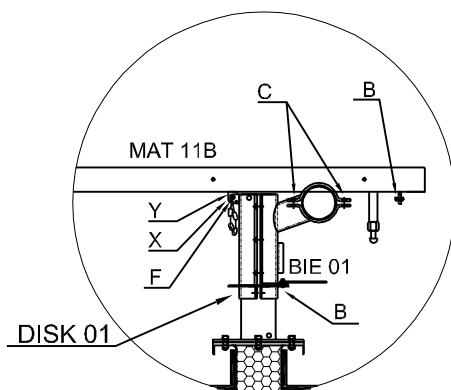
Montage des antennes sur le mât M11B à l'aide des brides
fournies par l'antenniste, ou bien suivant le détail montage 3 et 4.

5 B - Réglage du Tilt

- 1 - Les boulons C et B étant dévissés,
- 2 - Actionner la tige filetée D de la manière à incliner
le mât rabattable (MA.S.A.R) à la valeur désirée du tilt.
- 3 - Serrer les boulons C et B

5 C - Réglage de l'azimut

- 1 - Les boulons A étant dévissés,
- 2 - Faire pivoter le mât sur son axe vertical
autour du disque gradué DISK 01 à la valeur désirée
- 3 - Serrer les boulons A
- 4 - Régler le 0 du disque gradué DISK 01 selon l'azimut



5 C - Rabattre le mât

- 1 - Desserrer les 2 boulons C
- 2 - Démonter les 2 boulons B
- 3 - Rabattre à l'horizontale le mât M11B
- 4 - Bloquer en position basse la mât par action de
l'oreillette Y sur la chape X
- 5 - Bloquer en position par le boulon à vis papillon F

CE PLAN EST LA PROPRIETE DE A.E PILLOSIO IL NE PEUT ETRE COMMUNIQUE SANS SON AUTORISATION.

A.E. PILLOSIO

134, rue Hoche
93100 Montreuil sous BOIS

TEL: 01 48 58 38 84
FAX: 01 48 58 81 01
e-mail: pillosio@wanadoo.fr

PROCEDE BREVETE

MONTAGE 2

MAT RABATTABLE
MA.S.A.R

2009

MONTAGE & DEMONTAGE DE L'ANTENNE

1 - FIXATION DES ANTENNES SUR LE MAT RABATTABLE MA.S.A.R.

Le montage de l'antenne, sur le mât rabattable peut être réalisé de 2 manières.

1 - 1 Solution N°1

Fixation de l'antenne sur le mât rabattable carré 80x80 à l'aide des brides fournies par le fabricant des antennes.

1 - 2 Solution N°2 (conseillée)

Voir fiches : MONTAGES 3 & 4

L'antenne est débarrassée des brides hautes et basses de réglage du tilt fournies par le fabricant.

L'antenne est assemblée directement sur le mât rabattable MAT 02, par deux attaches en forme de Z, pouvant se déplacer le long du mât rabattable MA.S.A.R.

Les attaches en forme de Z, référence ATT 03/04, seront percées sur le chantier aux entr'axes des vis situées au dos des antennes

2 - MONTAGE & DEMONTAGE DE L'ANTENNE

2 - 1 Mise en position horizontale du mât support d'antenne

Libérer les biellettes BIE 01 (boulons B)

Desserrer les boulons [C] pour permettre la rotation du mât rabattable MA.S.A.R.

Amener le mât support d'antenne en position horizontale à l'aide de la poignée POI 01, et blocage en position par mise en buté de l'oreillette [Y] sur la chape [X], la position sera sécurisée par une vis papillon [F] sur chaînette prévue à cet effet.

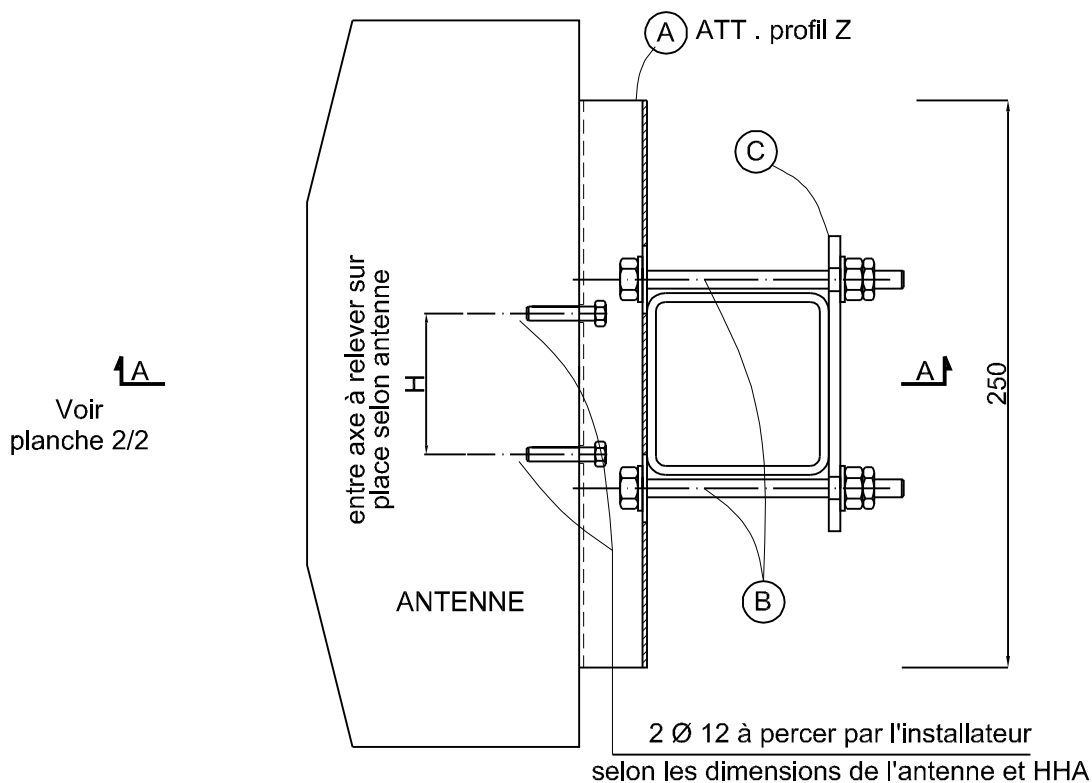
2 - 2 Mise en position verticale du mât support d'antenne

Opérations identiques à l'article 2-1, dans l'ordre inverse.

MONTAGE DE L'ANTENNE SUR LE MAT, **SANS FAUSSE CHEMINEE**

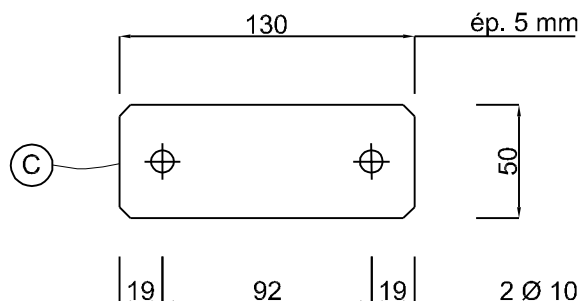
Planche: 1/2

COUPE HORIZONTALE



Fournitures A.E PILLOSIO

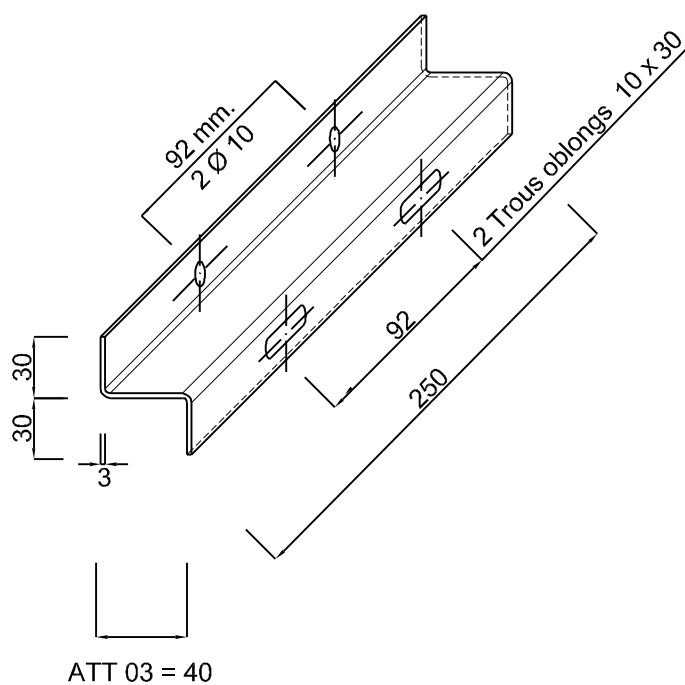
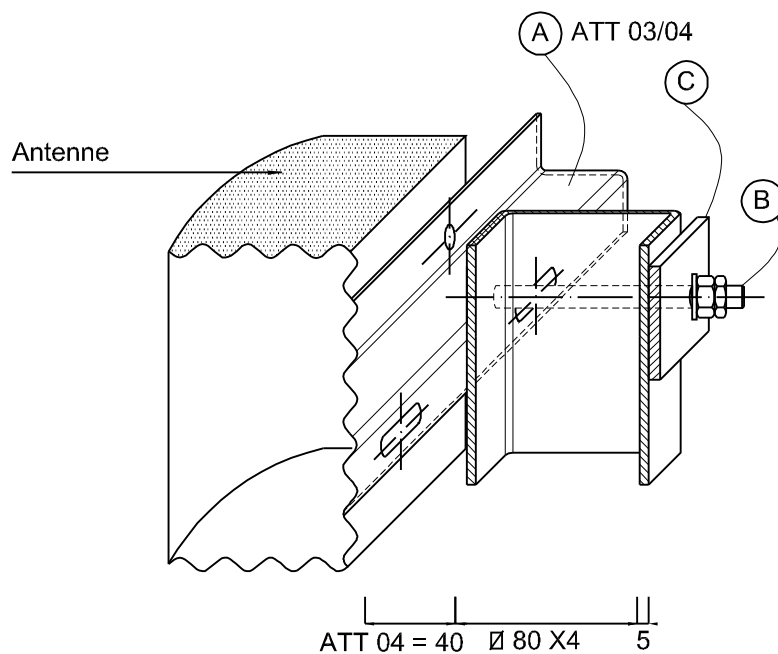
- (A) 2 x 1 unités attache (profil Z inox) haute et basse de l'antenne
- (B) 2 x 2 boulons inox M 8 x 120
2 x 2 écrous M8
2 x 2 contre écrous M8
2 (2x2) rondelles M8
- (C) 2 x 1 Platine



MONTAGE DE L'ANTENNE SUR LE MAT, **SANS FAUSSE CHEMINEE**

Planche: 2/2

COUPE : A - A



CE PLAN EST LA PROPRIETE DE A.E PILLOSIO IL NE PEUT ETRE COMMUNIQUE SANS SON AUTORISATION.

A.E. PILLOSIO
134,rue Hoche
93100 Montreuil sous BOIS
TEL: 01 48 58 38 84
FAX: 01 48 58 81 01
e-mail:pillosio@wanadoo.fr

PROCEDE BREVETE

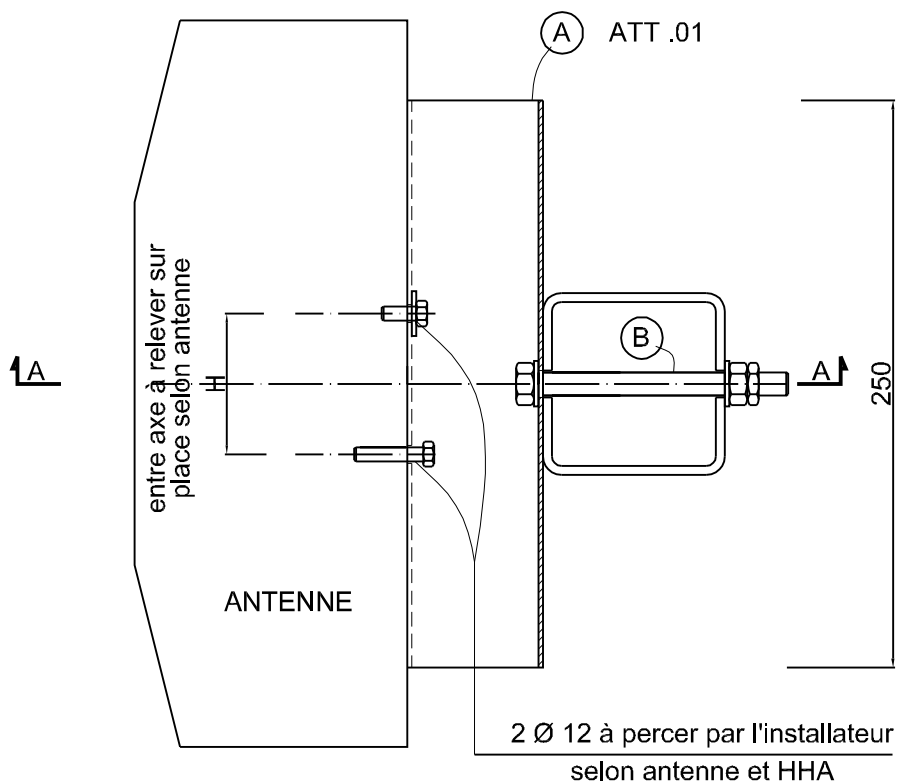
MONTAGE 4

MAT RABATTABLE
MA.S.A.R

2009

MONTAGE DE L'ANTENNE SUR LE MAT, AVEC FAUSSE CHEMINEE

COUPE HORIZONTALE



Fournitures A.E PILLOSIO

- (A) 2 unités attache haute et basse de l'antenne
- (B) 2 x 1 unités M 8 x 120
2 x 2 unités rondelle M8
2 x 2 unités ecrous M8